



Reproduzierbare hohe Lötqualität auch bei komplexen Schaltungen wird mit der neuen Selektivlötanlage erreicht

## Anspruchsvollste Elektronik

# Kompetent und engagiert realisieren

Qualitätselektronik aus dem kleinen Mellingen hilft, den kleinsten Mikrokosmos (beim CERN in Genf) wie auch den unendlichen Makrokosmos (in der Raumstation ISS) zu erkunden. Was veranlasst angesehenste Institutionen und weltweit operierende Firmen, mit der vergleichsweisen «kleinen Elfab AG» zu kooperieren?

Wenn eine Firma 80 Prozent ihres Umsatzes mit Kunden tätigt, die seit über zehn Jahren mit ihr in Geschäftsbeziehungen stehen, und dazu Jahr für Jahr zweistelliges Wachstum erzielt, muss das schon handfeste Gründe haben. Erfahren Sie hier, welches die technischen, betriebswirtschaftlichen und letztlich kommerziellen Motive der Abnehmer sind und warum sie bei Qualitätselektronik wichtige Entwicklungs- und Produktionsprozesse immer mehr mit Outsourcing optimieren.

Spitzenelektronik aus dem Reusstal ist in der Weltraumstation MIR mehr als 8000-mal um die Erde geflogen und hilft seit Jahren, die internationale Weltraumstation ISS auf Kurs zu halten. Genauso sorgt die Präzisionselektronik aus der kleinen Stadt im europäischen

nuklearen Forschungszentrum CERN in Genf dafür, dass sich Elektronen nach kilometerlangem Flug «unter Tage» mit Lichtgeschwindigkeit frontal treffen und Einblick in unsere Entstehungsgeschichte geben.

### Pionier bei SMT-Produktionslinien

Das 1976 gegründete Hightech-Unternehmen ist seit jeher eng mit Forschungsinstituten und Universitäten verbunden. «Anfang der Achtzigerjahre waren wir eine der ersten Unternehmen der Schweiz, das industriell genutzte Produktionslinien für Surface Mounted Devices (SMD) eingesetzt hat und in den Applikationen immer an der oberen Grenze des technisch Machbaren engagiert war», erinnert sich Gründungsvater Max Meier. Daran

hat sich bis heute nichts geändert. Wieder als Pionier im industriell Machbaren, hat Elfab im vergangenen Jahr mehr als eine halbe Million Schweizer Franken in eine Selektivlötanlage inklusive kontinuierlicher Stickstoff-erzeugung investiert. Gründersohn und VR-Präsident Erich Meier weiss: «Bei diesen neuen Lötprozessen kommt es darauf an, dass sehr komplexe Elektroniken auch im Grenzbereich in die Serienfertigung überführt werden können.»

### Von der Entwicklung bis zum funktionsgeprüften Endgerät

Der Elektronikdienstleister begleitet seine Kunden von der Entstehungsphase der Produktkonzepte über die Prototypen bis zu den

Erstserien und der Industrialisierung. Aber auch das «Phaseout» und Ersatzteilmanagement gehören zum umfassenden Dienstleistungsangebot. Und das für Leiterplatten, die auch schon bis zu 32-lagig und selbst in Dimensionen von 1100 × 850 mm gefertigt wurden, genauso wie für fertig funktionsgeprüfte und verpackte Endgeräte.

Bei Entwicklung und Design setzt das motivierte Elfab-Team bewusst auf ein Netzwerk von Ingenieurbüros. «Erstens wollen wir uns nicht in Konkurrenz zu den Entwicklungsabteilungen unserer Kunden stellen und zweitens erfordert das Kundenspektrum eine grosse Bandbreite an Entwicklungs-Know-how. Dieses erstreckt sich von Leistungselektronik über kompaktes IPC-Design bis hin zu Mikroanwendungen. Mit einem Netzwerk von Spezialisten bieten wir höhere Qualität und kommerzielle Vorteile», betont Technikchef Erich Meier.

### Ein massgeschneidertes PPS/ERP-System bildet Rückgrat

Ein besonderes Highlight der Elfab ist das eigens entwickelte Produktionsplanungs- und ERP-System. Dies unterstützt in beeindruckender Weise alle Anforderungen zur flexiblen, professionellen und termingerechten Umsetzung der über 5000 höchst individualisierten Einzelaufträge pro Jahr.

Von der Offertenkalkulation über die Produktionsplanung, Materialdisposition und Lagerbewirtschaftung bis zu Terminabwicklung, Lieferschein- und Rechnungsstellung wird alles aus einem Guss bewältigt. Erich Meier, Entwickler des Systems, weiss: «Das System ist so exakt und lückenlos auf die Kundenbedürfnisse zugeschnitten und jederzeit auf neue Anforderungen adaptierbar, dass es



*Vom Print bis zum funktionsgeprüften Endgerät, versandfertig verpackt, reicht das Leistungsspektrum der Elfab AG*

unseren Kunden ein Optimum an Leistung, inklusive flexibler Fertigungsprozesse und Kosteneffizienz gewährleistet.»

### Flexible Fertigungsprozesse sind das A und O der Elektronikfertigung

Mit weit über 1000 überwiegend mittelständischen Elektronikdienstleistern hat Europa eine äusserst stabile Struktur. Denn Kunden zählen auf Kundennähe, Prototypen- und Kleinserienproduktion sowie Fertigung komplexer Schaltungen. Während der Trend, die Produktion hochvolumiger und einfacher Schaltungen nach Asien zu verlagern, ungebrochen ist, hat die Schweiz hier eine besondere Stellung: Mit einem attraktiven natio- →



*Bis zu 15 000 Bauteile pro Stunde können an einzelnen Automaten auf Platinen bis zur Grösse von 1100 × 850 mm bestückt werden*

## OUTSOURCING

Ihr Partner für die ganze Palette der industriellen

## ELEKTRONIK



Entwicklung



Design



Beschaffung



Produktion



Test



Service

**TELTRONIC AG**  
Industrielle Elektronik nach Mass

### Teltronic AG

Industrielle Elektronik  
Gewerbstrasse 9  
CH-4562 Biberist  
Tel +41 32 671 6111  
Fax +41 32 671 6112  
teltronic@teltronic.ch  
www.teltronic.ch



SQS Zertifizierung  
ISO 9001:2000

nen Markt, geprägt von einer Vielzahl innovativer KMU, und mit Frankreich, Deutschland und Italien, also drei der vier grössten europäischen Industrienationen direkt vor der Haustür, bürgt sie für sprachliche und kulturelle Nähe.

Die Elfab AG hat ihre Hausaufgaben offensichtlich gut gemacht, zählen doch neben renommierten international tätigen Firmengruppen auch kleinere, sehr innovative Schweizer Unternehmen und Forschungsinstitute zu den treuen Stammkunden. Neben der konstant hohen Qualität und Liefertreue wird vor allem das flexible Eingehen auf spezifische Kundenwünsche geschätzt. Beeindruckend ist die Kundentreue: so erwirtschaftet Elfab 80 Prozent ihres Umsatzes mit Kunden, die seit zehn Jahren und länger in Geschäftsbeziehung stehen.

#### Für weiteres Wachstum vorbereitet

Schweizer Kunden werden mit dem eigenen Fuhrpark direkt ab Werk beliefert. Weiter entfernte Kunden werden über kompetente Elfab-Vertretungen lokal betreut. So ist die Hartul SA in Moutier als erfahrener Partner in der Elektronikfertigung die Vertretung in der Westschweiz. «Vertretungen in Frankreich, Deutschland, Österreich und Italien werden sukzessive etabliert», bestätigt Andreas Schimanski in seiner Verantwortung für Marketing & Vertrieb. Kundennähe gehört zur Wachstumsstrategie, die auch in 2007 eindrucksvoll zu einem Zuwachs von über 30 Prozent geführt hat. Elfab ist für weiteres Wachstum auch in den nächsten Jahren strukturell bestens vorbereitet.

Für die wichtige Materialdisposition kann die Elfab auf ein Team von fünf sehr erfah-



Die Steuerelektroniken, z.B. für Zugangskontrollsysteme oder Züge der SBB, werden nach Kundenvorgaben funktionsgeprüft

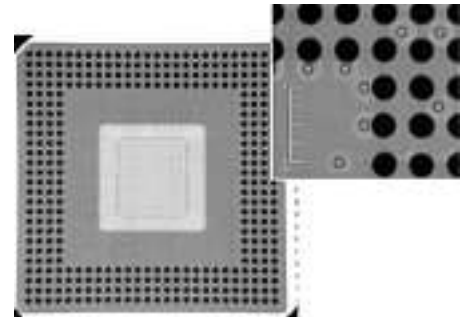
renen Einkäufern zurückgreifen. Einkaufsleiter Sandro Di Fazio ist stolz auf seine Mannschaft: «Wir verfügen über ein langjährig gepflegtes weltweites Netzwerk, das uns ermöglicht, stets kostenoptimal zu disponieren und auch ausgefallenste oder gar bereits abgekündigte Bauteile ausfindig zu machen.»

#### Ein qualifiziertes und engagiertes Team

Förderung, Qualifikation und Teamgeist sind bei Elfab entscheidende Erfolgsfaktoren. «Alle Mitarbeiter sind durchwegs breit aufgestellt und können an mehreren Arbeitsplätzen eingesetzt werden. Dies erhöht unsere Flexibilität enorm, um jederzeit auch kurzfristig auf spontane Kundenwünsche zu reagieren und qualitativ hochwertige Leistungen abzuliefern. Jeder Mitarbeiter muss in der Lage sein, über seinen Tellerrand hinauszuschauen», unterstreicht Oliver Roth, der in der Geschäftsleitung u.a. für Produktion und Personalwesen verantwortlich zeichnet.

#### Qualitätsbewusstsein ist die Basis des nachhaltigen Erfolgs

Bereits 1996 wurde die Elfab AG vom BVOI 9001-qualifiziert; das war aber lediglich eine «Offizialisierung» des seit jeher gelebten



BGA-Lötungen erfordern höchste Präzision im Fertigungsprozess. Der Abstand der Lötunkte ist kleiner als ein Millimeter – diese Röntgenaufnahme beweist den hervorragenden Lötprozess bei der Elfab



Ihr Partner für Industrie-Elektronik





MINEL AG

Industrie-Elektronik  
Kantonsstrasse 57  
CH-8863 Buttikon

www.minel.ch  
info@minel.ch

Tel. +41 55 464 35 20  
Fax. +41 55 464 35 21



SMD-Bestückung

Unsere Dienstleistungen - Ihr Vorteil

Professionell und aus einer Hand

Elfab-Qualitätsbewusstseins, die Basis des nachhaltigen Erfolgs. Denn ohne nennenswerte Marketing- und Vertriebsaktivitäten ist die Firma von einem Zwei-Personen-Unternehmen zu einem soliden KMU mit über achtzig Mitarbeitern geworden, das auf über 2000 m<sup>2</sup> mehr als 50 Millionen Komponenten pro Jahr verbaut.

Denn was die langjährigen Kunden loben, soll auch weiterhin deren Motiv für die Zusammenarbeit bleiben: Dass die Elfab neben dem originären technologischen und prozessnahen Know-how zur Elektronikfertigung

auch die Märkte und Abläufe ihrer Kunden kennt und sich so bei jedem Projekt «in die Schuhe des Kunden versetzen kann». Denn letztlich geht es unseren Kunden nicht (nur) um Präzision, Zuverlässigkeit und kommerziell sinnvolles Outsourcing, sondern um den eigenen Erfolg – sei es im Markt oder eben im Mikro- oder Makrokosmos. «

#### Infoservice

Elfab AG, Stetterstrasse 25, 5507 Mellingen  
Tel. 056 481 80 20, Fax 056 491 01 82  
info@elfab.ch, www.elfab.ch

#### Kontinuität gesichert

### Erfolgreicher Generationenwechsel



Die alte und die neue Geschäftsleitung von links nach rechts: Heidi Meier, Andreas Schimanski, Max Meier, Erich Meier, Sandro Di Fazio und Oliver Roth

Im Sommer letzten Jahres wurde der Generationenwechsel in dem traditionsreichen Unternehmen vorbildlich vollzogen. Oliver Roth, 39 Jahre, Dipl. Ing. Elektrotechnik, Dipl. Wirt. Ing. mit MBA, und Andreas Schimanski, 44 Jahre, Dipl. Ing. Elektrotechnik mit MBA, sind per Management-Buy-In (MBI) als Verstärkung in die Geschäftsleitung eingetreten. Die neue Geschäftsleitung wird komplettiert durch den Gründersohn, Erich Meier (40), und den langjährigen Kadermann und Einkaufsleiter, Sandro Di Fazio (29).

Das Gründerehepaar, Max und Heidi Meier, hat noch bis zum Herbst operativ die Übergabe begleitet und wurde Ende Oktober mit einem grossen Fest verabschiedet. «Mit der neuen Geschäftsleitung sehe ich die Weichen für eine solide Zukunft der Elfab gestellt. Es ist diese gesunde Mischung aus operativer Erfahrung, ergänzt mit dem Handwerkszeug moderner Unternehmensführung und -entwicklung. Es

macht Spass, den jungen Wilden zuzusehen, die aber auch dem Rat eines gestandenen Unternehmers stets Gehör schenken», freut sich Max Meier, der auch in Zukunft immer wieder beratend zur Seite stehen wird.

Seine Ehefrau Heidi ergänzt in diesem Zusammenhang: «Unsere Elfab-Familie ist mittlerer Weile auf über achtzig Mitarbeiter angewachsen. Wir haben teilweise noch Mitarbeiter aus der Gründungszeit, Ende der Siebzigerjahre, mit an Bord. Es war uns bei der Geschäftsübergabe natürlich sehr wichtig, diesen Menschen mit ihren Familien einen sicheren Arbeitsplatz auch für die Zukunft zu gewährleisten.»

Genau dies ist die Absicht der neuen Geschäftsleitung, die den familiären Charakter eines privat geführten Unternehmens wahren möchte und das Lebenswerk der Gründer zu ihrem eigenen machen will. Die erste Bilanz ist positiv: Alle Kunden und sämtliche Mitarbeiter sind der Elfab treu geblieben.

Elektronik Fertigung

Lassen Sie uns einen Blick darauf werfen...  
... unserem AOI System (Automatische Optische Inspektion)  
entgeht nichts! (Bestückungsfehler, schlechte Lötstellen ...)

Rufen Sie uns an!  
Wir zeigen Ihnen gerne, wie Sie  
Geld sparen können. 056 200 93 40



logitronic

www.logitronic.ch